

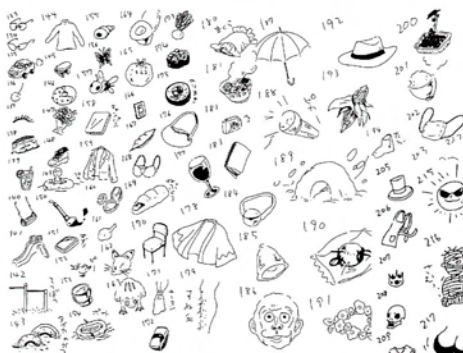
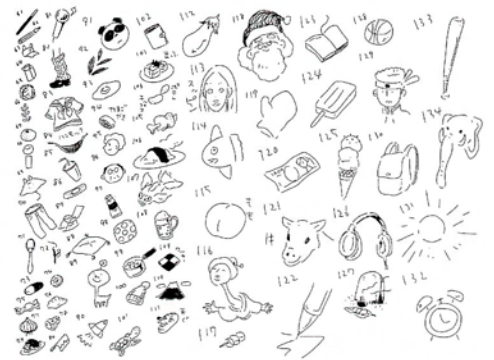
イラストレッスン

1 モノクロ 300

気軽に
とにかくたくさん描く
輪郭線だけでも、
面塗りを加えても構いません。
なんでも好きなもの300個を
描きます。



高橋みふゆ



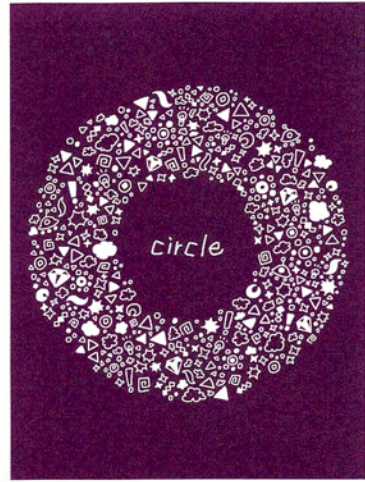
干場りん300



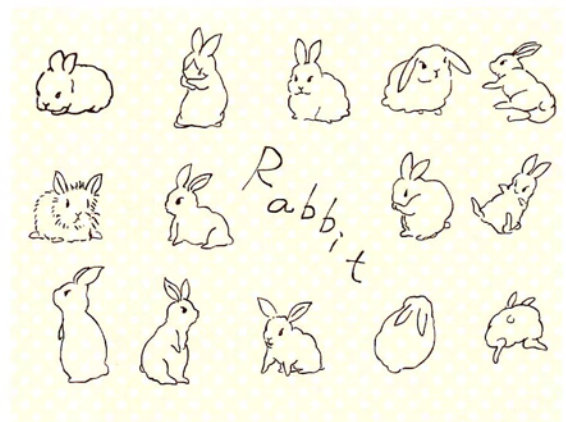
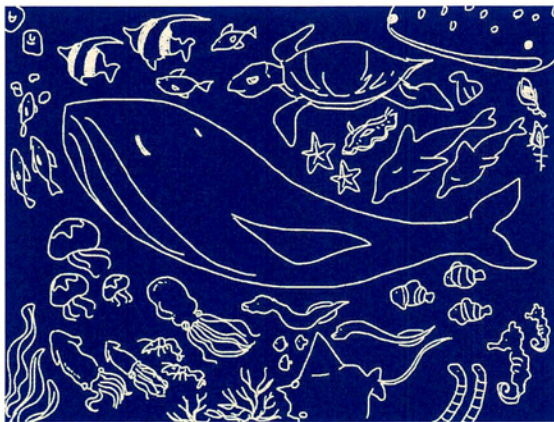
2 線の発展 100

「地色」ある面に、線で描く

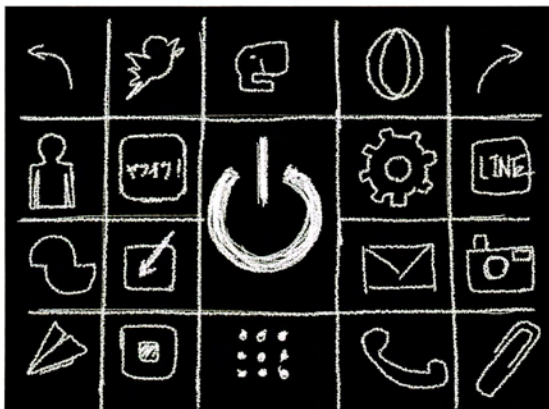
輪郭線だけで
1ページ1テーマで
好きなもの100個を
描きます。



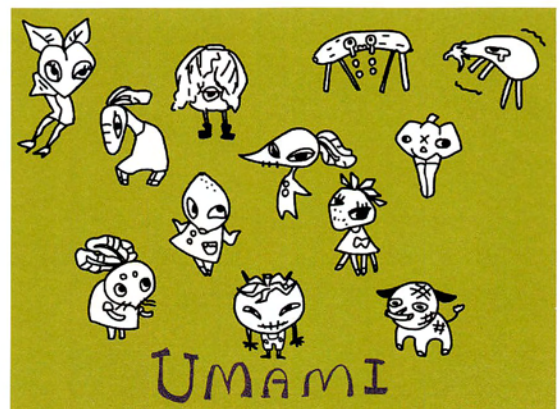
佐藤未来



以上、栗木香織100



上野雅人



内田侑岐

3

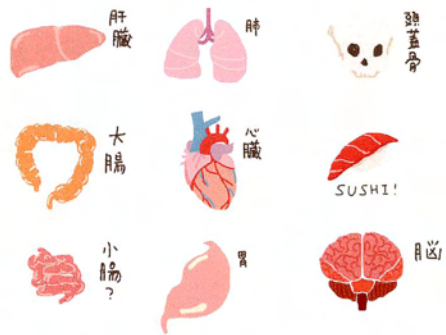
カラー面塗

50

各ページ、同じテーマで描きます。
輪郭線は描きません
下描きだと思って、気楽に描きましょう
合計50個です



佐藤水紀



以上、栗木香織



上野雅人



内田侑岐

4 輪郭線+カラー面塗

30

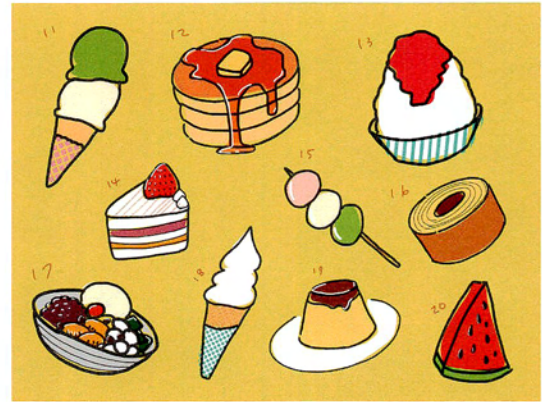
同じテーマで、
輪郭線とカラー面塗りで描きます。
地色をつけてもかまいません。
できるだけ楽しいイメージで！



栗木香織



佐藤水紀



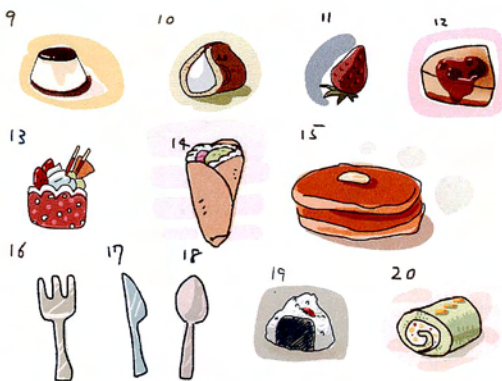
佐藤水紀



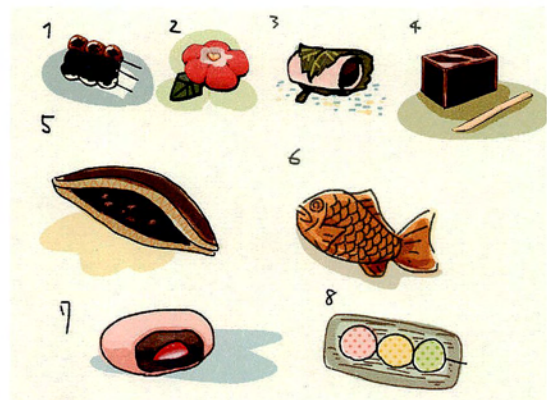
干場りん



干場りん



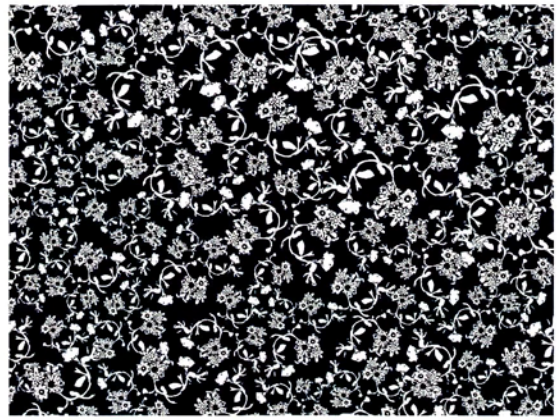
内田侑岐



内田侑岐

5 文様のイメージ 3枚

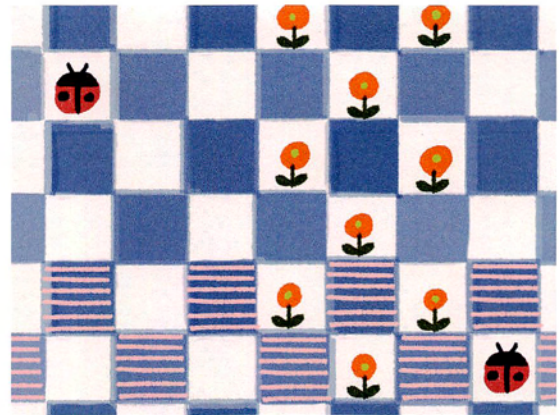
画面を文様（模様）で埋めてみます
パターンの組み方に工夫しましょう



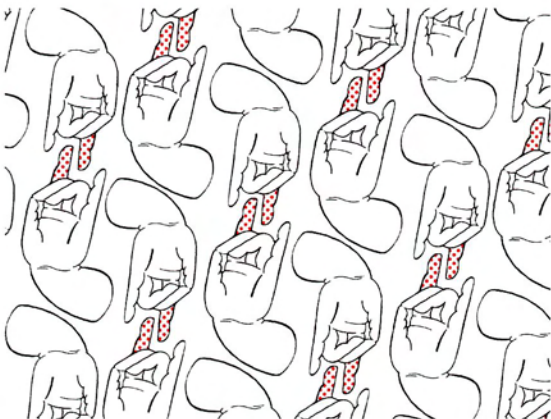
上野雅人



内田侑岐



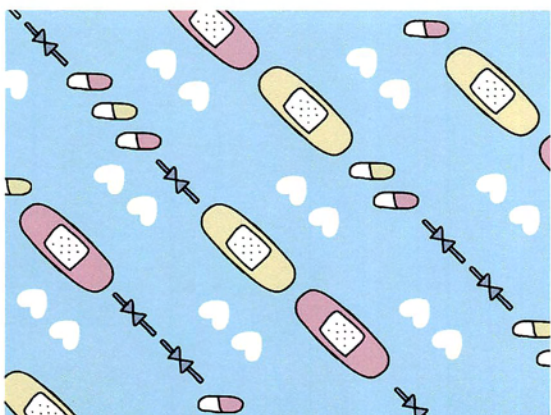
内田侑岐



佐藤水紀



佐藤水紀



佐藤未来



干場りん

6 自由イラスト 2枚

これまでの、線・面・パターン
タングルも含めて、お得意の分野と方法で
自由に描いてみましょう。



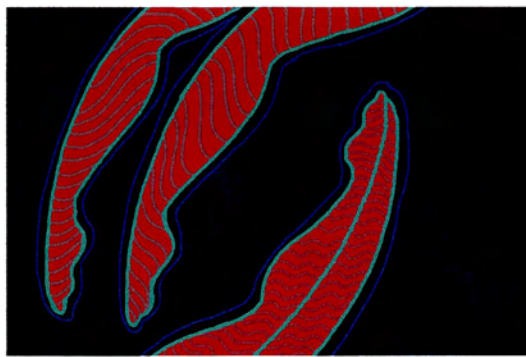
内田侑岐



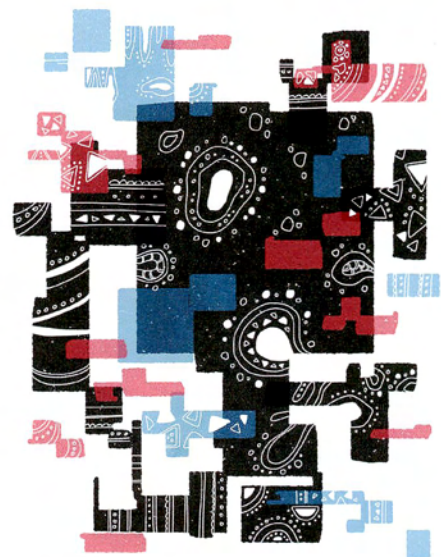
栗木香織



上野雅人



佐藤水紀



佐藤未来



干場りん

タングル的ドローイング

＜その他のレッスン課題＞

01

アイス・パフェ

アイスやパフェをイメージして、
タングリます。



02

羽のかたちを使って



03

文字を使う



04

リースを描く

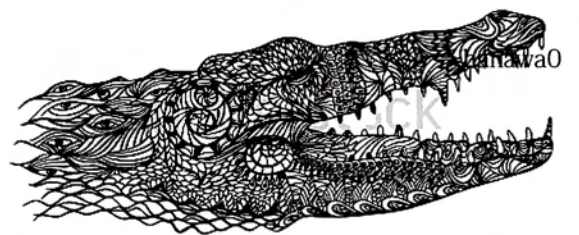
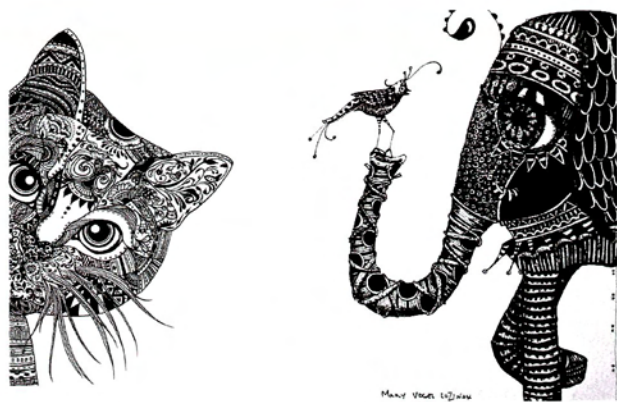
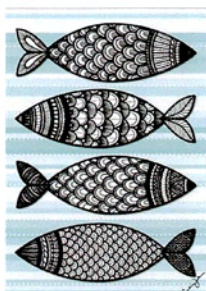
リースをイメージして、タングリます。



05

動物

動物や昆虫など、生き物のかたち・輪郭をつかってタングリます。



06

でじ・タンブル パソコンで着色

これまでの手描きタンブルを、
パソコンを活用して、
着色や影付けをします。

着色・影付けの例

スキャンして、線画
レイヤーを「乗算」
にして、新規レイヤー
に着色



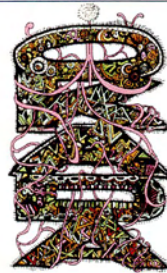
廣中 みか



岡田 万里



廣中 みか



岡田 万里



菅 楓



善明 久瑠海

07

A4・タンブル

A4サイズ プリント

大きめサイズの作品にとりかかります。



菅 楓



郷六明子



hanawa0



高橋みふゆ



鶴田亜紀

Photoshop による簡単な着色

1、JPG データを開く

- ◆モード確認=イメージ/モード/ **RGB モード**にする

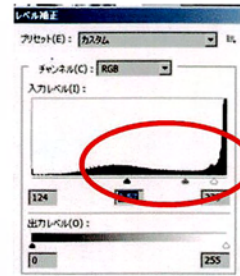
2、データの調整 (必要に応じて)

- ◆色調補正/レベル補正
(諧調の反転=黒バック)

3、着色する

- ◆レイヤーを増やす
<線>レイヤー ← (背景レイヤーから)
<着色用>
<バック>

レベル補正



Illustrator で、ライブトレース (ベクトルデータにする)

1、JPG データをイラレで開く

データを選択する

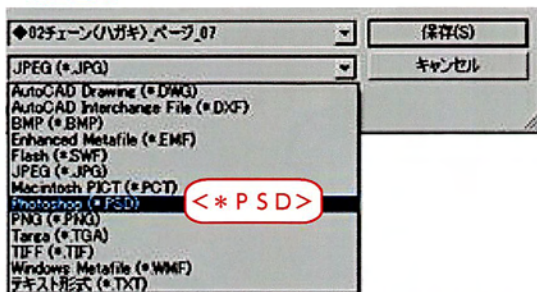
2、ライブトレースする

オブジェクト/ライブトレース/トレースオプション
(プリセットを → ペン画)
(プレビュー → トレース をクリック)
<これで、ベクトルデータになる>

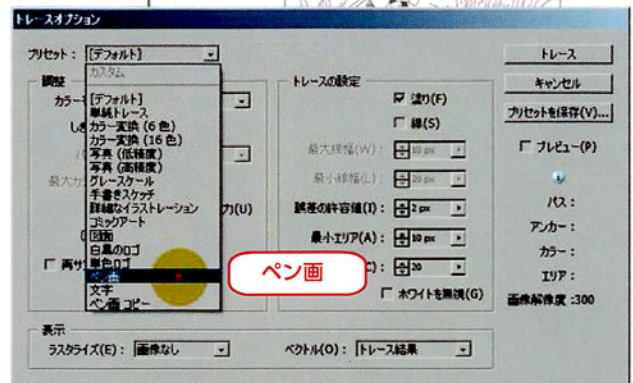
3、PSD 形式で書き出し

ファイル/書き出し
Photoshop (* PSD) 形式を選ぶ
書き出しオプション
(CMYK)
(高解像度 300ppi)
◎レイヤーを保持

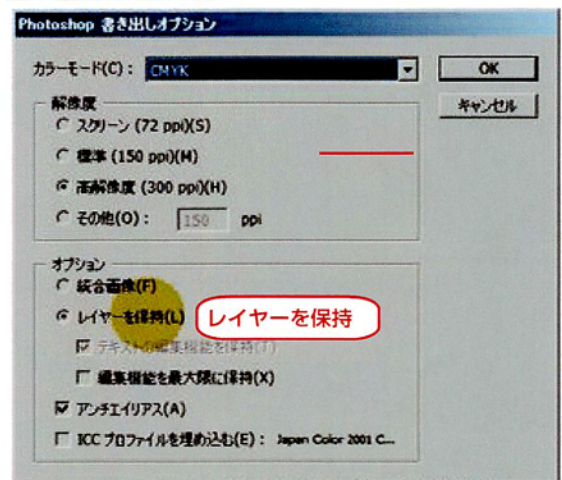
書き出し



トレースオプション

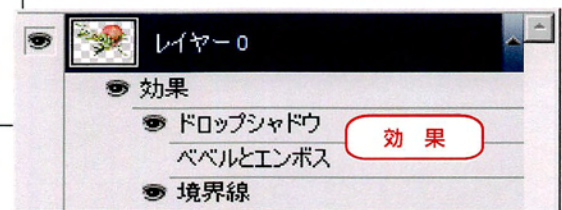


書き出しオプション



4、このデータを Photoshop で開き、着色する

「レイヤースタイル」を使って、レイヤーに効果をつけてみましょう



08 BIG・タンブル

A2サイズ プリント

大きめサイズの作品制作で締めくくります。



岡田 万里



菅 楓



郷六明子



高橋みふゆ